

领王

LEADER OF  
A PREMIER LIFESTYLE

CHINA

Noblesse

4

FERRARI  
296 GTB

驾趣 · 新玩「法」



至品生活



ISSN 1673-2855 04>



9 771673 285056

2022年04月刊 定价 ¥80 广告  
邮发代码: 26-168

LIVING NEWS

策划: 徐露梅



### 声动时刻

Focal推出全新Alpha 80 Evo和Alpha Twin Evo,进一步完善了Alpha Evo专业监听音响系列,并同时推出全新Sub One低音炮产品。



### 法式生活遇见亚洲美食文化

法国百年银器世家昆庭(Christofle)用近日带来了MOOD心境蛋的新版本——MOOD Asia,将餐具规格和亚洲传统餐具巧妙结合。在MOOD心境蛋系列的经典造型基础上,MOOD Asia不仅升级了6人24件的新尺寸外壳,更首次在系列中加入了筷子——MOOD筷子末端介于中式的圆柱和日式尖头之间,适用广泛的亚洲餐桌场景,棱纹设计更便于夹取食物。同时,在MOOD Asia中也配套加入了风格相衬的镀银筷架。此外,为了配合东方常见的传统规格汤碗,MOOD Asia中的汤匙也使用了全新的简洁设计,让略微弯曲的手柄兼具美观与实用。



### 神话瑞兽

Wedgwood全新推出神话瑞兽系列(Mythical Creatures)餐瓷产品,首次联手英国知名室内设计师基特·坎普(Kit Kemp)呈现作品。

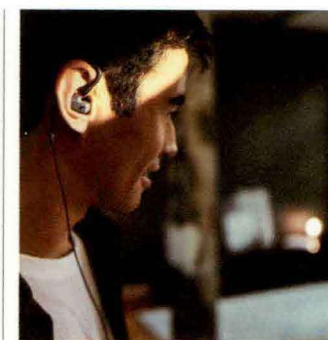
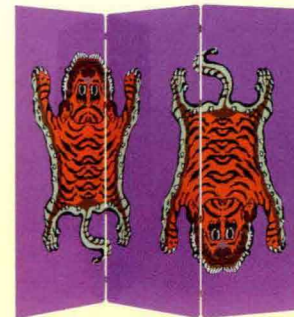


### 钴蓝色的优雅

皇家哥本哈根(Royal Copenhagen)“绽蓝花”系列全新上市,该系列是品牌继1775年推出平边唐草系列之后的第二种蓝色花卉图案,运用现代风格重新诠释了钴蓝色的优雅。“绽蓝花”系列由沃特·多克(Wouter Dolk)创作而成,糅合皇家哥本哈根跨越数世纪的匠心工艺及沃特对花卉的深厚造诣。此次“绽蓝花”系列所用的器型不同于现有的平边唐草器型,保留了干净利落的棱角纹理,其手绘装饰风格也更加柔和且富有诗意。结合画师们的立体笔触和沃特对花卉世界的了解,“绽蓝花”绽放出迷人的现代感和出色的艺术性。

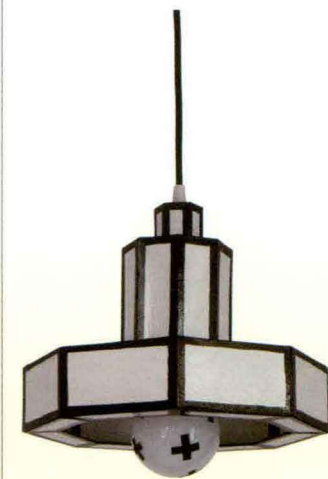
### 开启征程

意大利高端铝制家具品牌altreforme近日开始了在中国的“征程”。为了纪念这一开端,altreforme品牌创始人兼艺术总监Valentina Fontana定制了品牌代表性的产品Simbolo屏风,并在上面印制了代表2022年的生肖虎。



### 自然均衡之声

资深发烧友非常善于洞察音乐中的各种精微细节。森海塞尔全新IE 600耳机带来持久的聆听乐趣,它拥有原子级稀有材料制造的超坚固耳机外壳,以及一丝不苟的匠心工艺和调音打造的细腻的均衡声音。IE 600的外壳是通过3D打印专利技术,由ZR01非晶态锆材料制造而成,这种金属具有类似于玻璃的原子结构,其硬度和抗弯曲性是高性能钢材的3倍。



### 漫画里的家具

Seletti近日带来了由荷兰设计师Annebet Philips操刀的全新CUT 'N PASTE系列,该系列包含枝形吊灯,吊灯,台灯,挂钟和镜子等多款产品,并全部使用回收纸板和胶带制作完成。CUT 'N PASTE系列的风格特色非常鲜明,仿佛漫画一般,线与面被完整保留,白色的结构面被黑色的胶带固定,胶带也勾勒出了产品的整体线条,视觉效果令人印象深刻。